

Connaître les fonctions affines

Je m'entraîne

22 a. Pour le programme 1 : $f_1(x) = 7x - 2$.

Pour le programme 2 : $f_2(x) = \frac{1}{2}x + 7$.

Pour le programme 3 : $f_3(x) = x + 7$.

Pour le programme 4 : $f_4(x) = x_2 + 2$.

b. Les programmes 1, 2 et 3 correspondent à une fonction affine.

38 a. $f(0) = -2 \times 0 + 5 = 0 + 5 = 5$

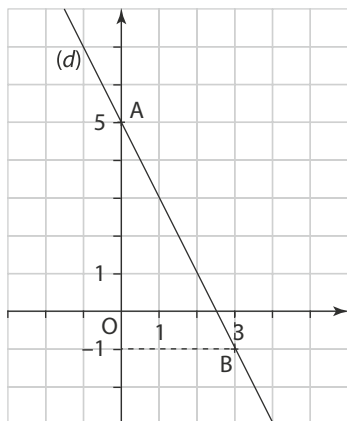
L'image de 0 par f est 5.

$f(3) = -2 \times 3 + 5 = -6 + 5 = -1$

L'image de 3 par f est -1.

b. Les points A (0; 5) et B (3; -1) appartiennent à la droite (d).

c.



49 La droite (d) coupe l'axe des ordonnées au point (0; 2) donc $b = 2$.

Quand x augmente de 2, y diminue de 1 donc $a = -\frac{1}{2}$.

Donc $f(x) = -\frac{1}{2}x + 2$.